

## Produktlinie Fassaden-Systeme Für großflächige Verglasungen

### PRODUKTEIGENSCHAFTEN

- speziell für die Beschattung großflächiger Verglasungen
- Einzelfolien werden mittels Ultraschall-Schweißtechnik zu Elementen in den Maximalabmessungen 3 x 8 m zusammengefügt.
- Verwendung einer extrastarken, dreilagigen Folie mit hoher Flächenstabilität, die zusätzlich flächengeprägt und MULTIWAVE® plissiert wird
- unauffällige Integration der Mechanik und der Profile in die Fassadenkonstruktion

### EINSATZ

- in Gebäuden mit großflächigen Verglasungen



| ANTRIEB    | ERLÄUTERUNG                                                     |
|------------|-----------------------------------------------------------------|
| Kettenzug  | vertikal und bis 20° frei ablaufend<br>optional mit Seilführung |
| elektrisch | 230V-Motor per Schalter oder Funk                               |

| Blenden | Antrieb                 | Breite               | Höhe                   |
|---------|-------------------------|----------------------|------------------------|
| F1      | Kettenzug<br>elektrisch | 2.700 mm<br>2.700 mm | 6.000 mm<br>6.000 mm   |
| F2      | Kettenzug<br>elektrisch | 3.000 mm<br>3.000 mm | 10.000 mm<br>10.000 mm |

Maximale Größen in Abhängigkeit von Behangmaterial, Plissierung, Antrieb und Einbausituation

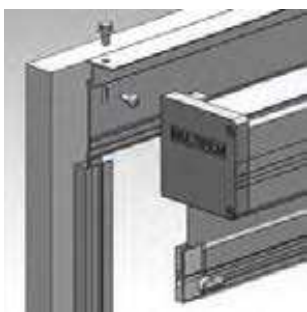


Blende F1



Blende F2

### MONTAGEBEISPIELE BLENDE F1



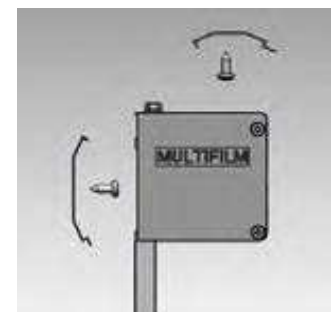
Schraubmontage der Rückblende nach hinten



mittels Platten nach oben

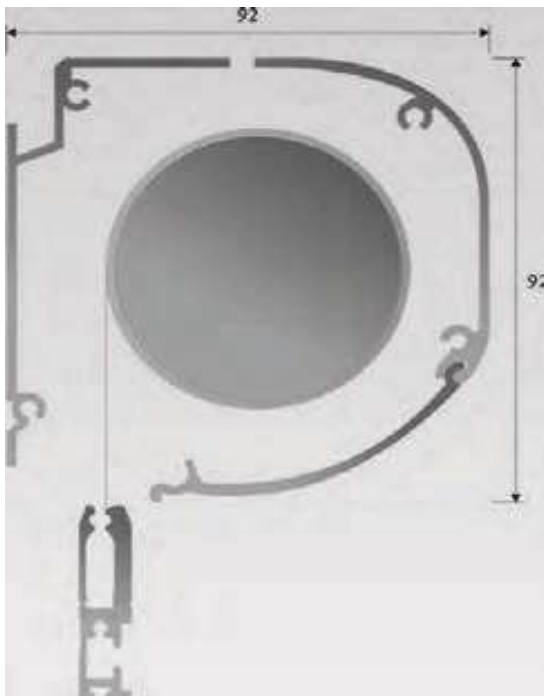


mittels Lappen zur Seite



mittels Clips nach hinten oder nach oben

**BLENDEN**



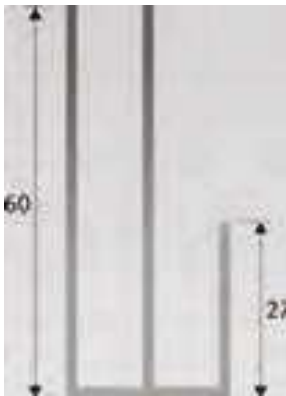
**F2**



**F1**

Maßstab 2:3  
Angaben in mm

**SEITENFÜHRUNGEN**

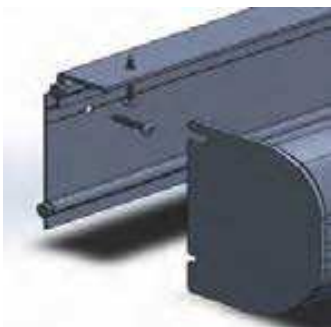


**E60/27**



**U27**

**MONTAGEBEISPIELE BLENDE F2**



mittels Rückblende nach hinten oder nach oben



mittels Schraubkanal nach oben



mittels Platten zur Seite



mittels Platten zur Seite